

Si-20

Pompa slim per installazione all'interno dei mini-split

Codice

SI20CE01UN23

La pompa può essere facilmente installata all'interno dei condizionatori mini-split fino a 20 kW. (senza canalina esterna).

Specificatamente concepita per scaricare acque di condensa, la SI-20 è una pompa estremamente affidabile in qualsiasi condizione ambientale.

Nel rispetto del comfort, la Si-20 conserva lo stesso livello sonoro estremamente ridotto qualsiasi sia la quantità di condensa da evacuare.



- Forma allungata (slim). Gli ammortizzatori in gomma che avvolgono la pompa consentono il montaggio diretto nel mini-split. Lunghezza del cavo elettrico appropriata
- L'accessorio "Drain Safe Device" premontato garantisce il funzionamento ottimale della pompa e ne allunga la vita.
- Funzionamento silenzioso: 22 dBA, testato in laboratorio indipendente. La pompa mantiene un livello sonoro costante indipendentemente dalla potenza del condizionatore e dalla quantità di condensa prodotta. Gli ammortizzatori in gomma che avvolgono la pompa sono stati specificamente progettati per ridurre le vibrazioni trasmesse al mini-split o alla parete. Il tubo di mandata è provvisto di materiale isolante antivibrante e anticondensa.
- Aumentata potenza :un solo articolo adatto a tutti i tipi di condizionatore fino a 20 kW. Resistente alle numerose particelle veicolate attraverso l'aria condizionata in tutti i tipi d'ambiente. Massima affidabilità
- Grazie alla sua portata elevata, il tempo

di funzionamento viene ridotto e, di conseguenza, anche il consumo energetico.

Caratteristiche

Portata max	20 l/h
Altezza di mandata max	10 m
Pressione max	14 m
Classe di isolamento	Double insulation
Alimentazione elettrica	230V~ 50/60Hz - 14 W
Condizioni d'esercizio	100%
Peso	0,73 kg
Colore	RAL 9010
Quantità confezione master	6
Interruttore di sicurezza	NC 8 A resistivo - 250 V
Sistema di detenzione	Blocco di rilevazione
Protezione termica (surriscaldamento)	115°C (riarmo automatico)

Dimensioni

Livello di rilevazione

	Lunghezza	Larghezza	Altezza		
Pompe	136 mm	38 mm	38 mm	ON	16 mm
Blocco di rilevazione	55 mm	38 mm	38 mm	OFF	11 mm
Imballo	170 mm	170 mm	72 mm	SAFETY	19 mm

Livello sonoro

a 1 m. secondo EN ISO3744

<= 25

Contenuto kit

Pompa a pistone Si-20
Tubo PVC trasparente \varnothing int 6mm L 60mm, con di raccordo "Drain Safe Device" premontato . 2 ammortizzatori in gomma antivibranti
Cavo di alimentazione da 1,5 m: 2 fili di alimentazione, 2 fili per contatto di sicurezza.
1,5 m di cavo estraibile munito di dispositivo di blocco con fili per il contatto di sicurezza NC
Blocco di rilevazione SI2958, cavo 0,63 m . Tubo PVC diam. int. 6 mm - L: 0,63 m
Kit di installazione del blocco di rilevazione: □-raccordo 90° \varnothing int.15 mm x L 152 mm - tubo di sfiato \varnothing int. 4 mm x L 75 mm
□ slitta di montaggio - □ adesivo -□ 3 fascette di fissaggio -□ 3 rilsan 2,5 x 200 mm

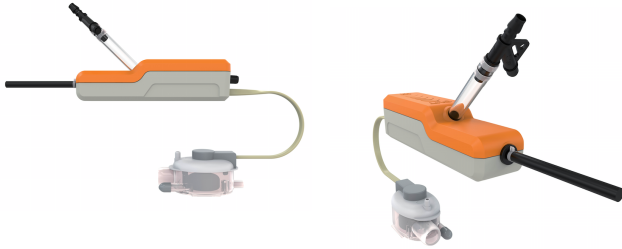
Pump technology

Mini condensate removal pump

Installation

Behind / Inside unit

Extra product images



Application

Air conditioning

Norme di sicurezza

CE

Dir
etti
ve
Ro
HSe
RAE
E

Com
plia
nt

in

Source URL: <https://sauermann.it/it/node/41747>